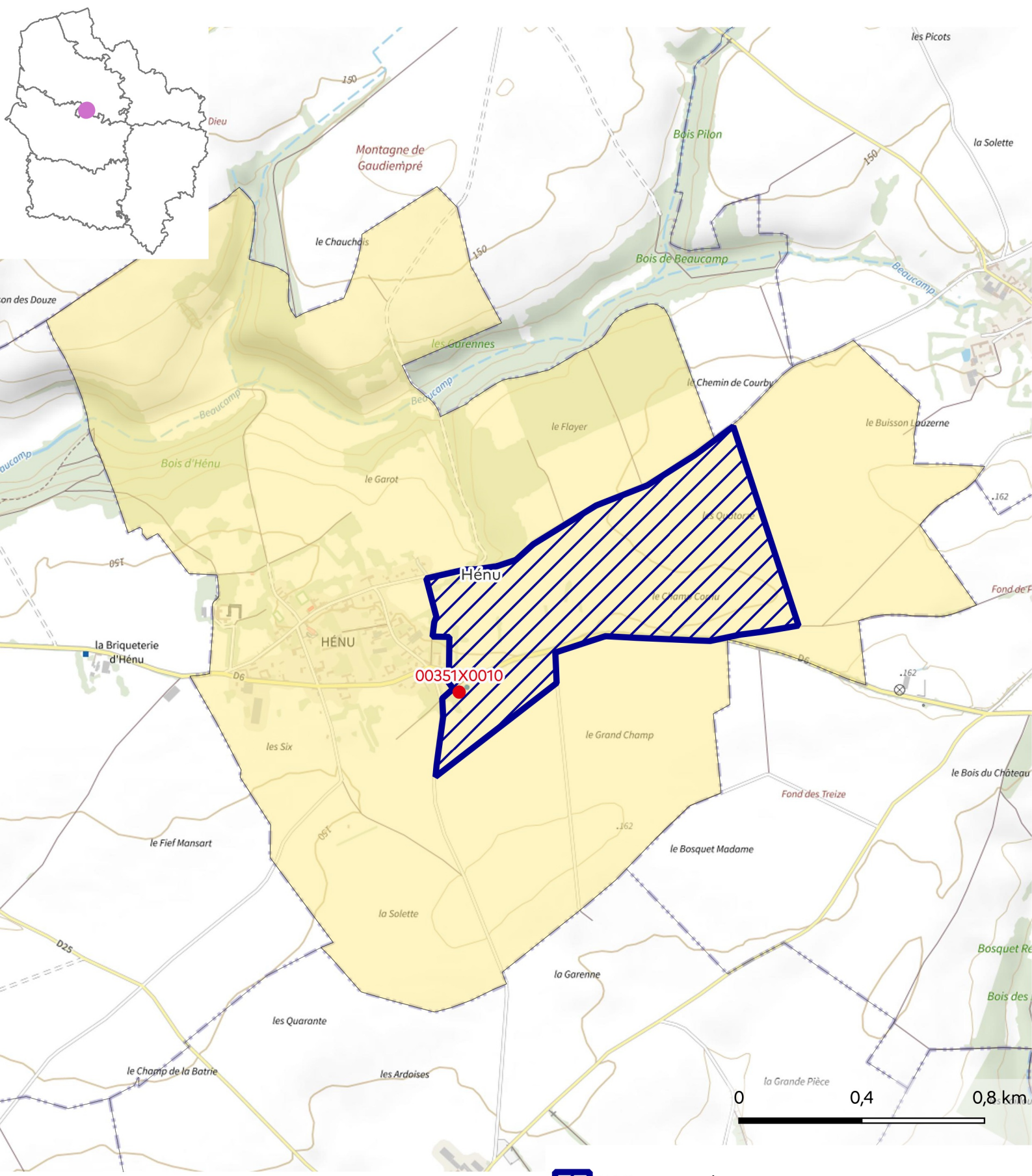



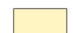


Zones d'Actions Renforcées de catégorie 3

Région Hauts-de-France - Captage d'Hénu (00351X0010)



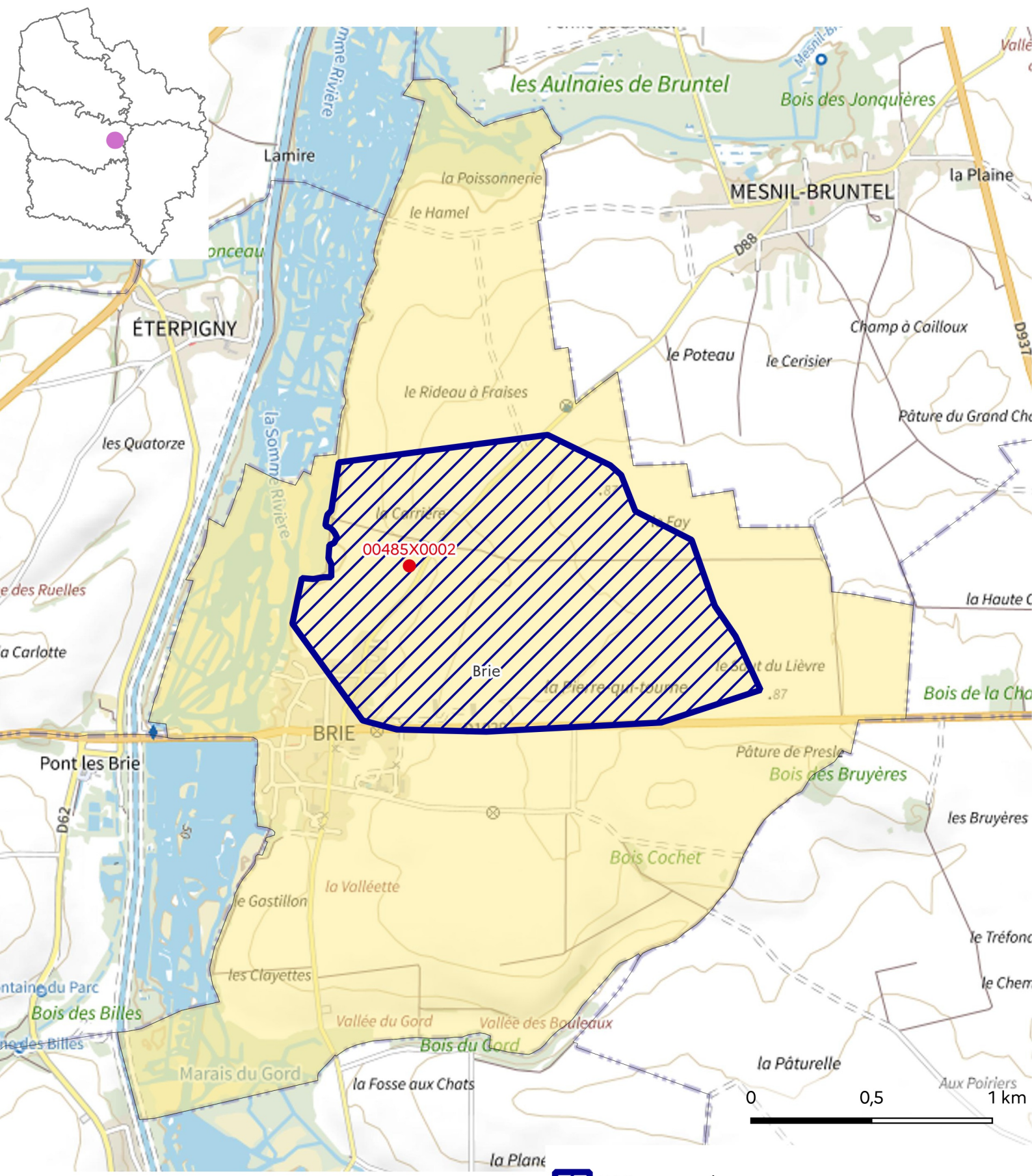
-  ZAR concernée
-  Autre ZAR


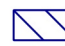
- Captage concerné par une ZAR catégorie 2
-  Communes intégralement concernées par une ZAR
 -  Communes partiellement concernées par une ZAR



Conception : DREAL Hauts-de-France/SIDDEE/PAD
Données sources : DREAL HDF, IGN, réseau SISE-Eaux, Bassins Artois-Picardie et Seine-Normandie
Fonds de plan :
© IGN ADMIN EXPRESS® et © IGN plan v2®
Date de réalisation : 25/08/2023
Réf. : 23-102-L

Zones d'Actions Renforcées de catégorie 3

Région Hauts-de-France - Captage de Brie et Mesnil-Bruntel (00485X0002)



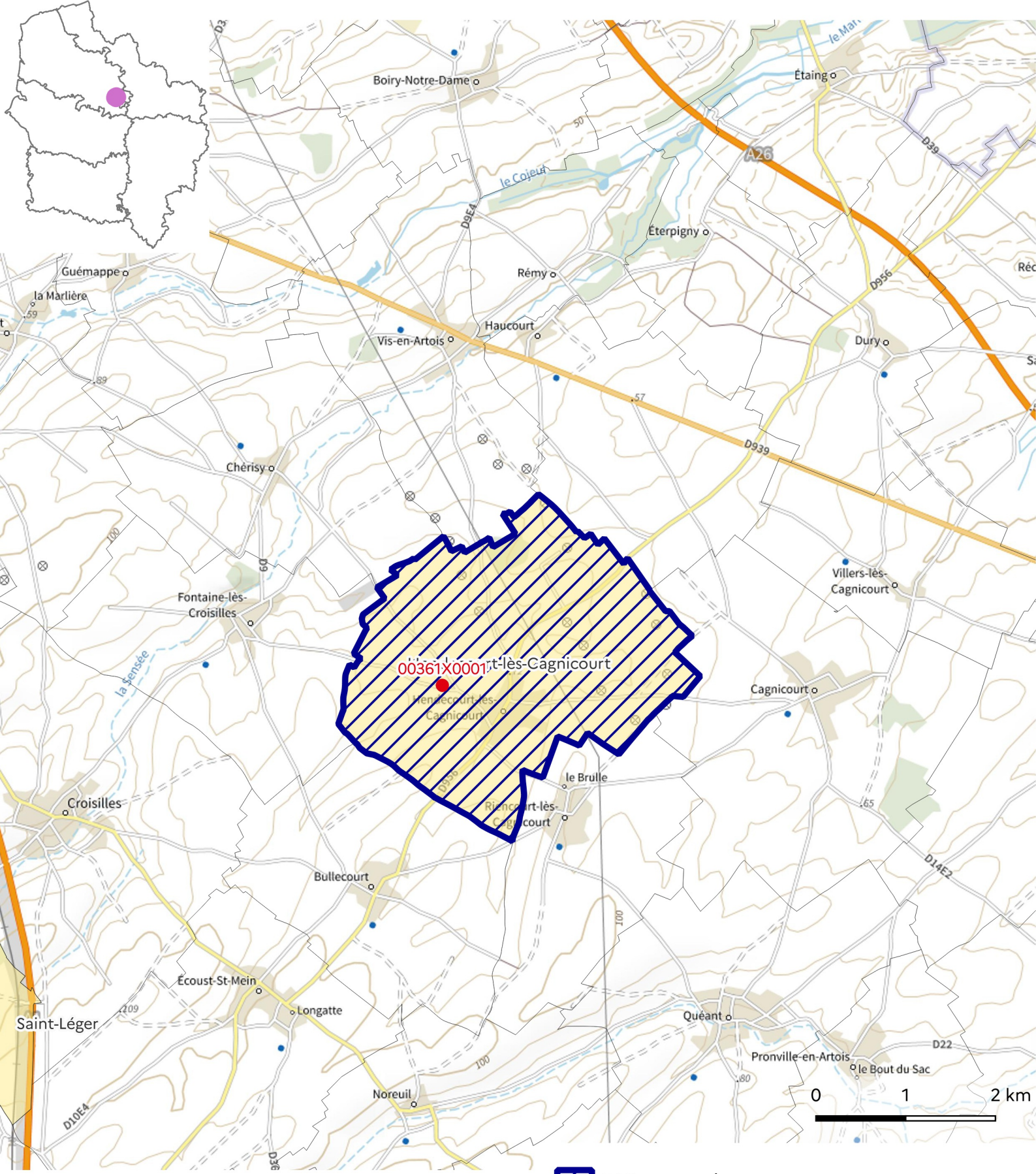
-  ZAR concernée
-  Autre ZAR



- Captage concerné par une ZAR catégorie 2
-  Communes intégralement concernées par une ZAR
 -  Communes partiellement concernées par une ZAR


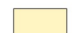
Conception : DREAL Hauts-de-France/SIDDEE/PAD
 Données sources : DREAL HDF, IGN, réseau SISE-Eaux, Bassins Artois-Picardie et Seine-Normandie
 Fonds de plan :
 © IGN ADMIN EXPRESS® et © IGN plan v2®
 Date de réalisation : 25/08/2023
 Réf. : 23-102-L

Zones d'Actions Renforcées de catégorie 3

Région Hauts-de-France - Captage de Hendecourt-les-Cagnicourt (00361X0001)



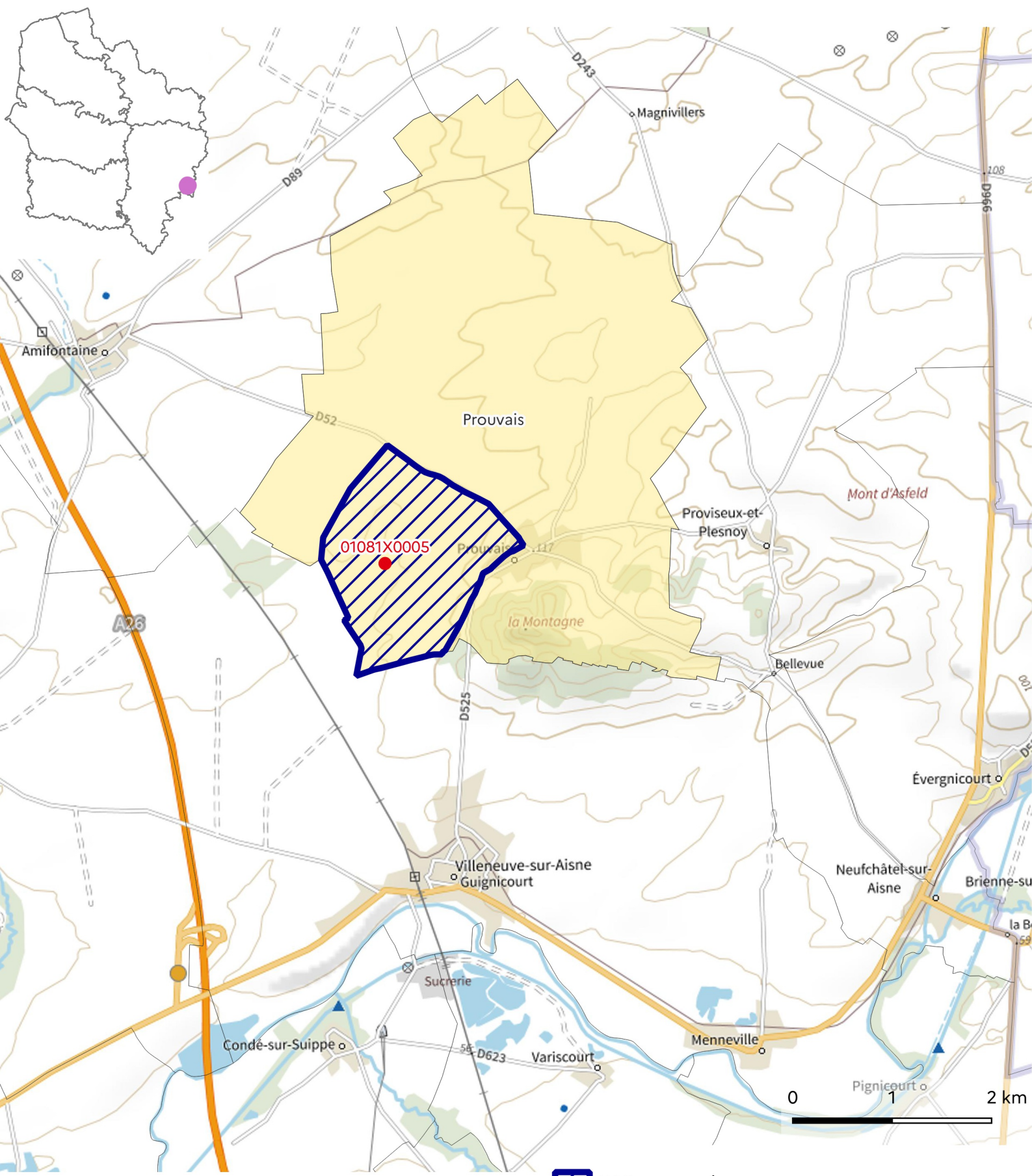
-  ZAR concernée
-  Autre ZAR



- Captage concerné par une ZAR catégorie 2
-  Communes intégralement concernées par une ZAR
 -  Communes partiellement concernées par une ZAR


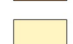
Conception : DREAL Hauts-de-France/SIDDEE/PAD
Données sources : DREAL HDF, IGN, réseau SISE-Eaux, Bassins Artois-Picardie et Seine-Normandie
Fonds de plan :
© IGN ADMIN EXPRESS® et © IGN plan v2®
Date de réalisation : 25/08/2023
Réf. : 23-102-L

Zones d'Actions Renforcées de catégorie 3

Région Hauts-de-France - Captage de Prouvais (01081X0005)



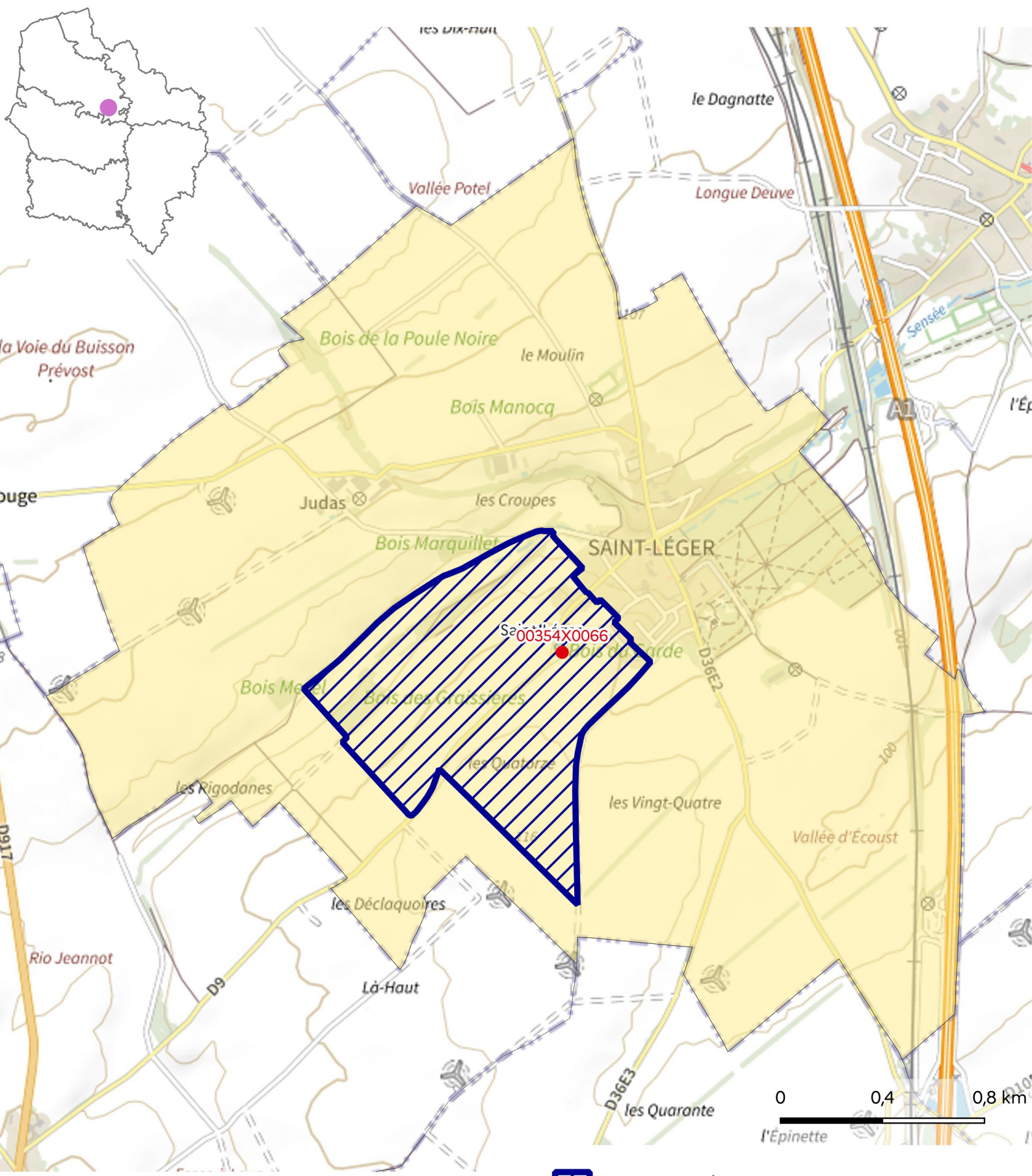
-  ZAR concernée
-  Autre ZAR



- Captage concerné par une ZAR catégorie 2
-  Communes intégralement concernées par une ZAR
 -  Communes partiellement concernées par une ZAR


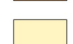
Conception : DREAL Hauts-de-France/SIDDEE/PAD
Données sources : DREAL HDF, IGN, réseau SISE-Eaux, Bassins Artois-Picardie et Seine-Normandie
Fonds de plan :
© IGN ADMIN EXPRESS® et © IGN plan v2®
Date de réalisation : 25/08/2023
Réf. : 23-102-L

Zones d'Actions Renforcées de catégorie 3

Région Hauts-de-France - Captage de Saint-Léger (00354X0066)



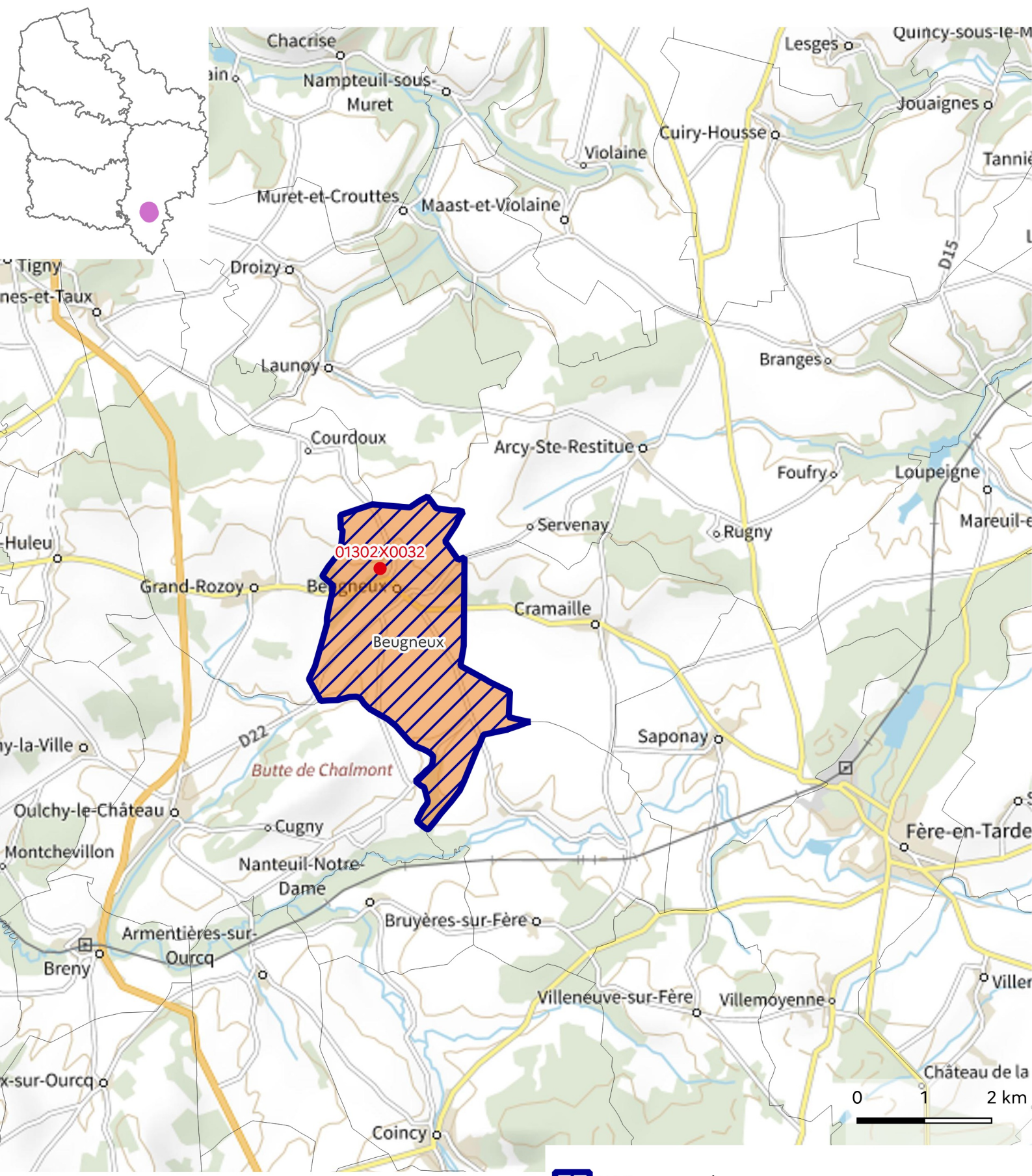
-  ZAR concernée
-  Autre ZAR

- Captage concerné par une ZAR catégorie 2
-  Communes intégralement concernées par une ZAR
 -  Communes partiellement concernées par une ZAR

Conception : DREAL Hauts-de-France/SIDDEE/PAD
Données sources : DREAL HDF, IGN, réseau SISE-Eaux, Bassins Artois-Picardie et Seine-Normandie
Fonds de plan :
© IGN ADMIN EXPRESS® et © IGN plan v2®
Date de réalisation : 25/08/2023
Réf. : 23-102-L

Zones d'Actions Renforcées de catégorie 3

Région Hauts-de-France - Captages de Beugneux (01302X0032)



- ZAR concernée
- Autre ZAR

- Captage concerné par une ZAR catégorie 2
- Communes intégralement concernées par une ZAR
 - Communes partiellement concernées par une ZAR

Conception : DREAL Hauts-de-France/SIDDEE/PAD
Données sources : DREAL HDF, IGN, réseau SISE-Eaux, Bassins Artois-Picardie et Seine-Normandie
Fonds de plan :
© IGN ADMIN EXPRESS® et © IGN plan v2®
Date de réalisation : 25/08/2023
Réf. : 23-102-L